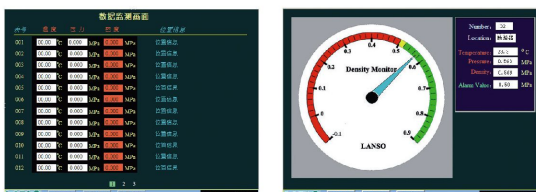
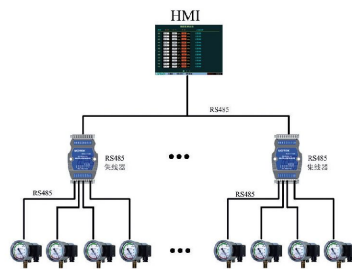


WELCAP-1.0D 系统功能及特点

1. 以间隔或全站为单位的小型监测系统, 紧凑经济就地实时直观显示系统内各气室SF₆气体温度、压力、密度值。
2. HMI嵌入式组态软件, 运行稳定可靠, 触摸屏设计, 操作直观、简便。
3. RS485通讯接口, 数据采集终端可采用我司普通远传式SF₆气体密度继电器、无线远传式SF₆气体密度继电器和光纤远传式SF₆气体密度继电器, 现场组网方便快捷。
4. 采用机电一体设计的远传式SF₆气体密度继电器, 接点信号输出和实时监测相对独立, 互不影响。



WELCAP-2.0D 系统功能及特点

1. 以变电站为单位实现全站在站监测, 在站内控制室就可以看到实时监测数据。
2. 采用高可靠工控机作后台服务器, 增强系统稳定性。
3. RS485通讯接口, 数据采集终端可采用我司普通远传式SF₆气体密度继电器、无线远传式SF₆气体密度继电器表和光纤远传式SF₆气体密度继电器, 现场组网方便快捷。
4. 大容量历史数据查询和存储功能, 根据历史数据可绘制温度、压力及密度曲线, 可直接生成报表, 并提供报表打印功能。
5. 采用机电一体设计的远传式SF₆气体密度继电器, 接点信号输出和实时监测相对独立, 互不影响。

